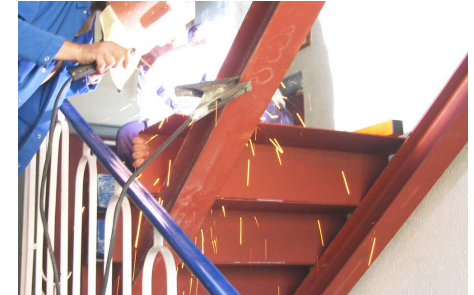
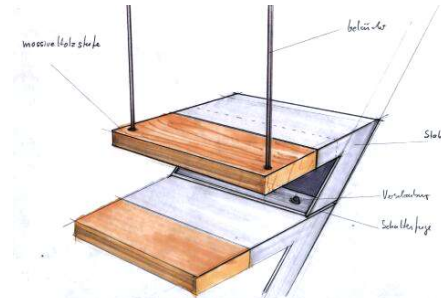


TREPPEN

STUDIO SCHUBERT

Projekte



Auf den folgenden Seiten zeigen wir Ihnen fünf Treppen-Sonderanfertigungen, an denen sie sich ein Bild über unser Arbeitsspektrum machen können.

Sollten Sie mehr Informationen wünschen rufen Sie uns einfach an.

Vielen Dank.

TREPPEN

STUDIO SCHUBERT

Mittelholmtreppe



Beschreibung

Als tragendes Element dieser Mittelholmtreppe wurde ein IPB - Träger verwendet, der nach dem Wunsch des Bauherrn mit indirektem Licht durch Leuchtstoffröhren ausgestattet werden kann. Die konischen Blechabkantungen sind wichtiges statisches Element und sorgen für die stabile Aufnahme der dunkel gebeizten Holzstufen. Das Zusammenspiel dieser Elemente führt zur markanten Erscheinung der Treppe. In jede Stufe wurden zwei Edelstahlcladdern als Rutschhemmung integriert. Die Treppe wurde als Sonderanfertigung intern gestaltet, konstruiert und angefertigt.

Legende

Entwurf
Entwicklung
Konstruktion
Ausführung: Treppen-Studio Schubert

Fotos: Olaf Maurer

TREPPEN

STUDIO SCHUBERT

Freitragende Treppe

www.architektentreppe.de



Beschreibung

Die auskragenden Eichenholzstufen dieser frei tragenden Stufenkonstruktion verbinden die Etagen in einem zweigeschossigen Dachausbau in Berlin-Kreuzberg. Der Wunsch des Bauherrn und des Architekten Thomas Bongartz war eine in die Wand eingebundene Treppe, die den Raum weder dominieren noch einschränken durfte, aber doch als Objekt im Raum hervortreten sollte. Eine Flachstahlwange unter Putz mit angeschweißten T-Profilen als unsichtbare Träger der 80 mm dicken Stufen musste mit Konterplatten an der rückseitigen Wandseite verschraubt und stabilisiert werden. Die dimmbare Stufenbeleuchtung ist bündig in die Wand eingelassen.

Legende

Entwurf: Dipl.-Ing. Architekt
Thomas Bongartz

Entwicklung
Konstruktion
Ausführung: Treppen-Studio Schubert

Fotos: Olaf Maurer

TREPPEN

STUDIO SCHUBERT

Wangenlose Stufentreppe



Beschreibung

Der Aufbau dieser wangenlosen Stufentreppe mittels einer sehr reduzierten Konstruktion gewährleistet die vom Bauherrn gewünschte Transparenz und Leichtigkeit. Die Stufen sind mit Stahlwinkeln zwischen die bereits malerfertigen Wände des Treppenschachtes montiert. Die Idee besteht nicht nur als minimalistische, leichte Ausführung im Zentrum des Einfamilienhauses, sondern ist auch eine sehr kostengünstige Lösung.

Legende

Entwurf
Entwicklung
Konstruktion
Ausführung: Treppen-Studio Schubert

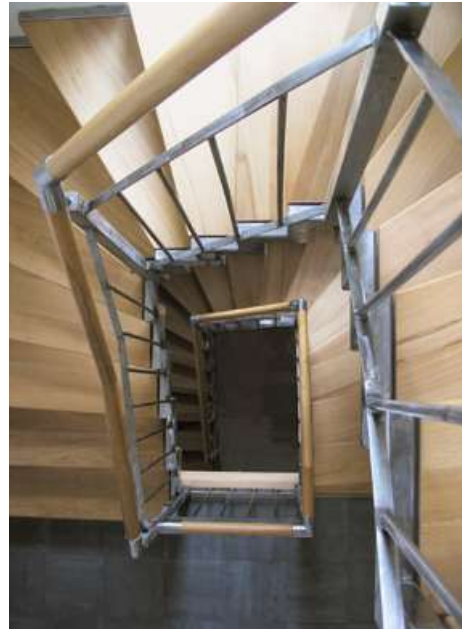
Fotos: Olaf Maurer

TREPPEN

STUDIO SCHUBERT

Stahlzweiholmtreppe

www.architektentreppe.de



Beschreibung

Die Stufen dieser Stahlzweiholmtreppe wurden zwischen die Tragkonstruktion, ein Zickzack aus Rechteckhohlprofil, geschraubt. Die Treppenholme zeichnen die Silhouette von Trittstufe und imaginärer Setzstufe nach. Die Gehrungspunkte des Holzhandlaufes wurden mit angefertigten Verbindern aus Stahlrohr bündig zusammengeführt. Die Stahloberflächen dieser Treppenanlage sind angeschliffen und mit Klarlack versiegelt.

Legende

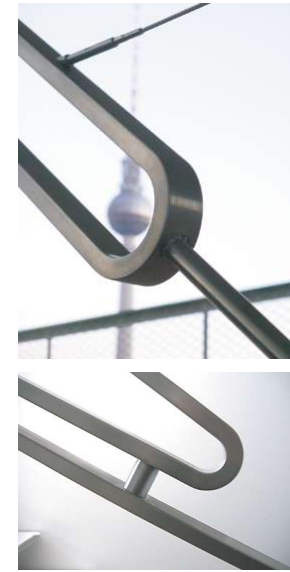
Entwurf
Entwicklung
Konstruktion
Ausführung: Treppen-Studio Schubert

Fotos: Olaf Maurer

TREPPEN

STUDIO SCHUBERT

Galerietreppe



Beschreibung

Die Galerietreppe der Neubauwohnung in Berlin-Mitte sollte auf Wunsch der Bauherren Großzügigkeit vermitteln, ohne dem Eingangsbereich und Treppenbereich an Räumlichkeit zu nehmen. Auf Grund der baulichen Situation vor Ort waren Lage, Steigung und Länge der Treppenkonstruktion bereits festgelegt, woraus sich eine verhältnismäßig steile Treppenneigung ergab.

Um diese Steigung für das Auge zu entschärfen, wurden 10 mm starke Stahlscheiben, die sich in Breite und Tiefe aufsteigend verjüngen, pyramidenförmig als Treppenstufen nach oben hin im Raum angeordnet. Die dadurch gewonnene perspektivische Wirkung lässt die Treppe von unten betrachtet länger und weniger steil wirken, während sie von oben herab kürzer und somit flacher erscheint.

Die Treppenstufen werden von zwei sich aufwärts verjüngenden Flachstahlholmen durchdrungen. Diese Tragekonstruktion ist an der Galerieoberkante und dem Sockelpodest aus Sichtbeton aufgelagert und bleibt weitestgehend von den weit auskragenden

Stahlstufen verdeckt, wodurch die Treppe ihre Leichtigkeit erhält und sich über die „frei schwebenden“ Stufen nach oben aufzulösen scheint. Die Stufen sind mit einer Trittschallmatte und weißem PVC belegt, die den metallischen Klang angenehm dämpfen und mit den großformatigen Treppenstufen ein sicheres und komfortables Auftreten gewähren.

Die Realisation dieses grundlegenden Entwurfsgedankens des Architekten stellte maximale Ansprüche an Ausführung und Statik der Galerietreppe, die durch eine Reihe von Versuchen nachgewiesen werden musste. Die Geländerkonstruktion zeichnet formal die Silhouette der Treppe nach und halbiert optisch über die diagonale Teilung den Steigungswinkel.

Dieser Winkel wird dadurch bewusst abgeschwächt und darüber hinaus wird die Dynamik der Treppenkonstruktion betont. Die technische und handwerkliche Umsetzung der durchdrungenen Stufen sowie verschiedener Details wie den Geländerradien waren eine große Herausforderung für den Treppenbauer.

Legende

Entwurf: Dipl.-Ing. Architekt
Matthias Stelz

Entwicklung
Konstruktion
Ausführung: Treppen-Studio Schubert

Fotos: Olaf Maurer

TREPPEN

STUDIO SCHUBERT

Kontakt

www.architektentreppe.de

Heinrich-Heine-Straße 29 | 10179 Berlin | www.architektentreppe.de | info@treppen-studio.de
Telefon: (030) 2579 8881 | Telefax: (030) 2579 8882